

Infrastructure

Guide des
capacités
canadiennes

Acquisition de
gouvernement à
gouvernement



InfraCAN



CCC est l'agence canadienne de passation de contrats de gouvernement à gouvernement (GÀG).

Afin d'aider les acheteurs gouvernementaux étrangers à répondre à leurs besoins complexes et essentiels en matière d'approvisionnement, la CCC offre un service intergouvernemental éprouvé pour l'achat de solutions provenant du Canada.

Éliminez les risques liés au processus d'approvisionnement

Nous éliminons les risques liés à l'exécution des contrats grâce à notre modèle éprouvé de contrats GÀG, à la diligence raisonnable des fournisseurs et à la garantie gouvernementale de l'exécution des contrats.

Des achats plus rapides et plus efficaces

Nous répondons aux besoins prioritaires grâce à des propositions spontanées émanant de fournisseurs canadiens qualifiés. Nous sommes ouverts à toute évaluation du rapport qualité-prix de nos propositions.

Attirer des sources de financement

Nous apportons une expérience éprouvée dans la réalisation de projets du secteur public et un réseau de banques commerciales pour attirer le financement des projets.

Renforcer nos relations bilatérales

Chaque contrat GÀG est une occasion d'approfondir nos relations commerciales et de tisser des liens significatifs entre nos gouvernements.

www.ccc.ca

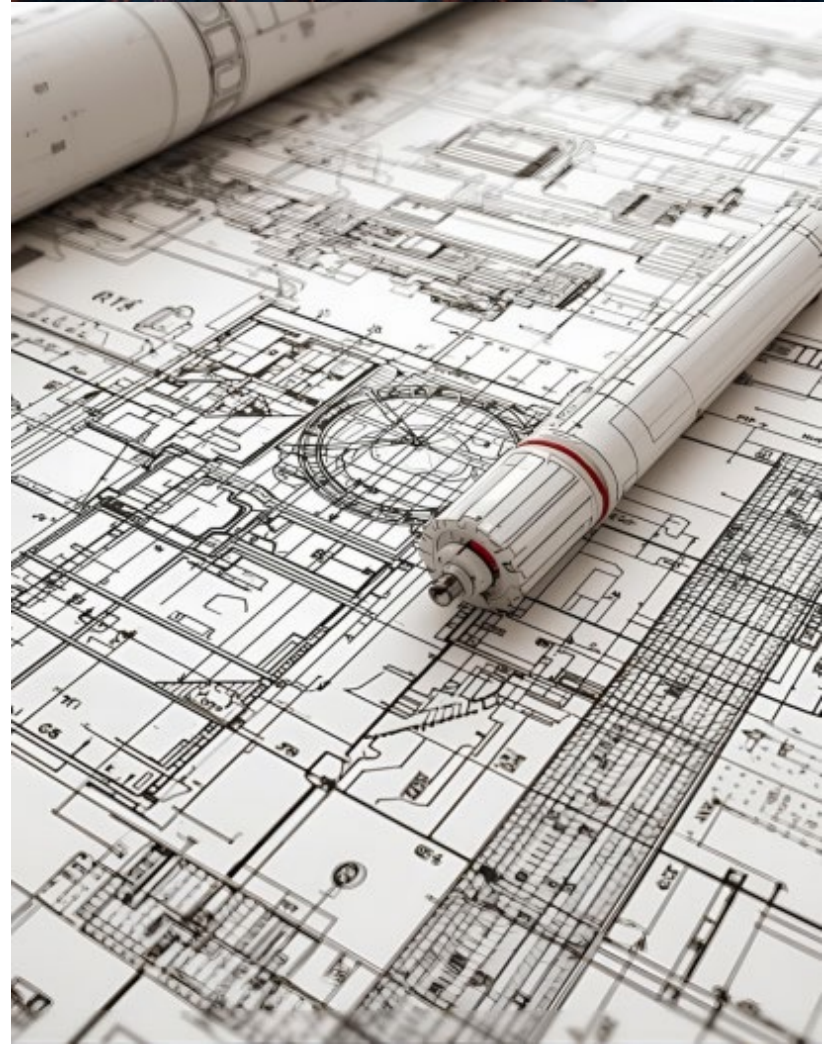


Table des matières

Ingénierie, conception et planification

GÉNIE CIVIL, GÉNIE STRUCTUREL, GÉNIE MÉCANIQUE, GÉNIE ÉLECTRIQUE, ARCHITECTURE, URBANISME, BIM

AECOM	5
Aecon Group	6
Groupe Artelia (FNX Innov)	7
AtkinsRéalis	8
GHD Canada	9
Hatch	10
Stantec	11
WSP	12

Environnement et développement durable

ÉVALUATIONS ENVIRONNEMENTALES, ASSAINISSEMENT, RÉSILIENCE CLIMATIQUE, CONSEIL ESG

Groupe Aecon	6
Groupe Artelia (FNX Innov)	7
AtkinsRéalis	8
GHD Canada	8
Stantec	11
WSP	12

Eau, déchets et services publics

APPROVISIONNEMENT EN EAU, TRAITEMENT DES EAUX USÉES, GESTION DES EAUX PLUVIALES, DESSALEMENT, INFRASTRUCTURES DE SERVICES PUBLICS

AECOM	5
Aecon Group	6
Groupe Artelia (FNX Innov)	7
GHD Canada	9
Hatch	10
Stantec	11
WSP	12

Énergie et ressources

ÉNERGIES RENOUVELABLES, HYDROGÈNE, NUCLÉAIRE, STOCKAGE PAR BATTERIE, EXPLOITATION MINIÈRE, MÉTALLURGIE, DÉCARBONISATION

Aecon Group	6
Groupe Artelia (FNX Innov)	7
AtkinsRéalis	8
GHD Canada	9
Hatch	10
WSP	12

Transport et mobilité

CHEMINS DE FER, TRANSPORTS EN COMMUN, ROUTES, PONTS, PORTS, AVIATION ET DÉVELOPPEMENT AXÉ SUR LES TRANSPORTS EN COMMUN

AECOM	5
-------------	---

Groupe Aecon	6
Groupe Artelia (FNX Innov)	7
AtkinsRéalis	8
GHD Canada	9
Hatch	10
Stantec	11
WSP	12

Conseil et réalisation en matière d'infrastructures

CONSEIL STRATÉGIQUE, ÉTUDES DE FAISABILITÉ, PPP, GESTION DE PROJET, PLANIFICATION DU CYCLE DE VIE DES ACTIFS

AECOM	5
Groupe Aecon	6
Groupe Artelia (FNX Innov)	7
GHD Canada	9
Hatch	10
Stantec	11
WSP	12

Infrastructures numériques et intelligentes

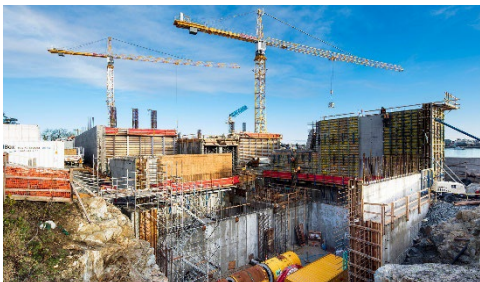
JUMEAUX NUMÉRIQUES, SIG, VILLES INTELLIGENTES, MODÉLISATION PRÉDICTIVE, INTÉGRATION DE L'ID0

AECOM	5
Groupe Artelia (FNX Innov)	7
AtkinsRéalis	8
Stantec	11
WSP	12

Infrastructures sociales et communautaires

SANTÉ, ÉDUCATION, LOGEMENT, ENGAGEMENT DES PARTIES PRENANTES ET PRÉSERVATION CULTURELLE

AECOM	5
Groupe Aecon	6
Groupe Artelia (FNX Innov)	7
Stantec	11
WSP	12



AECOM est une société internationale de conseil en infrastructure qui offre des services complets dans plusieurs secteurs. Dans le domaine de **l'ingénierie, de la conception et de la planification**, AECOM fournit des solutions d'ingénierie civile, structurelle, mécanique et électrique, d'architecture, d'urbanisme et de BIM pour des projets d'infrastructure complexes.

Dans **le domaine de l'environnement et du développement durable**, AECOM réalise des évaluations environnementales, des assainissements de sites, des plans de résilience climatique et des services de conseil ESG. Dans le domaine **de l'eau, des déchets et des services publics**, AECOM conçoit et gère des systèmes d'approvisionnement en eau, des stations d'épuration des eaux usées, des infrastructures de gestion des eaux pluviales, des installations de dessalement et des réseaux de services publics.

Dans le domaine de **l'énergie et des ressources**, AECOM soutient les initiatives en matière d'énergies renouvelables, d'hydrogène, de nucléaire, de stockage par batterie et de décarbonisation, aidant ses clients à passer à des solutions énergétiques à faible émission de carbone. Dans le domaine **des transports et de la mobilité**, AECOM fournit des infrastructures ferroviaires, de transport en commun, routières, portuaires et aéronautiques, y compris des projets de développement axés sur les transports en commun.

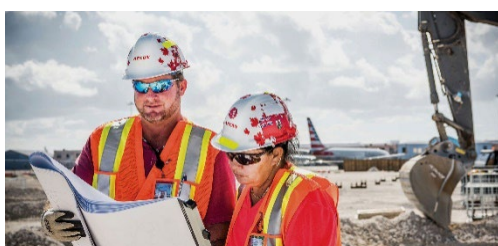
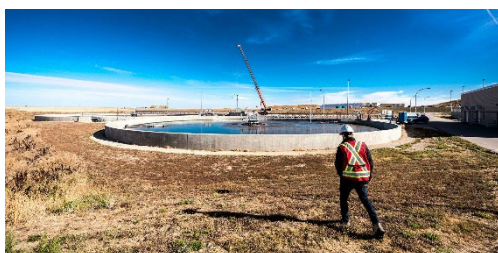
AECOM **propose** des services **de conseil stratégique, des études de faisabilité, un soutien aux partenariats public-privé et la planification du cycle de vie des actifs**. Ses services de conseil guident ses clients dans leurs investissements complexes en matière d'infrastructures.

Dans **le domaine des infrastructures numériques et intelligentes**, AECOM fournit des jumeaux numériques, des SIG, des services de planification de villes intelligentes, des modèles prédictifs et l'intégration de l'IoT. Dans **le domaine des infrastructures sociales et communautaires**, AECOM soutient des projets dans les domaines de la santé, de l'éducation, du logement, de l'engagement des parties prenantes et de la préservation culturelle, renforçant ainsi la résilience et l'inclusivité des communautés.

aecom.com/en-ca



Siège social à Markham, en Ontario, avec des bureaux partout au Canada

The Aecon logo is displayed in white, bold, italicized capital letters on a solid red rectangular background.

Aecon Group est une entreprise canadienne de premier plan dans le domaine des infrastructures qui offre des services dans plusieurs secteurs. Dans le domaine de **l'ingénierie, de la conception et de la planification**, Aecon fournit des services d'ingénierie civile, structurelle, mécanique et électrique avec des capacités de conception-construction basées sur la modélisation des informations du bâtiment.

Dans le **domaine de l'environnement et de la durabilité**, Aecon fournit des évaluations environnementales, des mesures d'assainissement et des stratégies de résilience climatique par l'intermédiaire d'Aecon Sustainability Solutions. Elle aide ses clients à atteindre leurs objectifs ESG et à passer à des opérations à zéro émission nette. Dans le domaine **de l'eau, des déchets et des services publics**, Aecon construit des usines de traitement de l'eau, des systèmes de gestion des eaux pluviales et des infrastructures de services publics qui soutiennent la croissance urbaine et la protection de l'environnement.

Dans le domaine de **l'énergie et des ressources**, Aecon est active dans la rénovation nucléaire, les énergies renouvelables, les infrastructures hydrogènes, l'exploitation minière et les initiatives de décarbonisation. Son expertise soutient la transition vers les énergies propres et le développement des ressources au Canada.

Dans le domaine **des transports et de la mobilité**, Aecon a réalisé des projets majeurs tels que le pont international Gordie Howe et le RÉM de Montréal, couvrant les routes, les ponts, les chemins de fer et les systèmes de transport en commun. Ses capacités en matière d'infrastructures améliorent la connectivité et la mobilité à travers le Canada.

Dans le domaine **du conseil et de la réalisation d'infrastructures**, Aecon offre des services de conseil stratégique, des études de faisabilité et la mise en œuvre de PPP par l'intermédiaire de sa division Concessions. Dans le domaine **des infrastructures sociales et communautaires**, Aecon construit des hôpitaux, des écoles et des logements qui favorisent l'inclusion des communautés et améliorent la qualité de vie.

[aecon.com](https://www.aecon.com)



Siège social à Toronto, en Ontario, avec des bureaux partout au Canada.

Groupe Artelia (anciennement FNX Innov)



Artelia Canada, anciennement FNX Innov, est une société d'ingénierie et de conseil multidisciplinaire qui propose des solutions intégrées dans les principaux secteurs d'infrastructure. Dans le domaine de **l'ingénierie, de la conception et de la planification**, Artelia fournit des services d'ingénierie civile, structurelle, mécanique et électrique, ainsi que des services d'architecture, d'urbanisme et de modélisation BIM.

Dans **le domaine de l'environnement et de la durabilité**, Artelia réalise des évaluations environnementales, des assainissements de sites et des stratégies de résilience climatique. La société offre également des services de conseil en matière d'ESG, aidant ses clients à aligner le développement des infrastructures sur les objectifs de durabilité et les normes réglementaires. Dans **le domaine de l'eau, des déchets et des services publics**, Artelia conçoit et gère des systèmes d'approvisionnement en eau, des installations de traitement des eaux usées, des infrastructures de gestion des eaux pluviales et des réseaux de services publics.

Dans le domaine de **l'énergie et des ressources**, Artelia contribue à l'intégration des énergies renouvelables, aux infrastructures hydrogènes, aux stratégies de décarbonisation et à l'ingénierie liée à l'exploitation minière. Son expertise soutient la transition du Canada vers des systèmes énergétiques à faible émission de carbone. Dans le domaine **des transports et de la mobilité**, Artelia fournit des services de planification et d'ingénierie pour les routes, les ponts, les chemins de fer, les systèmes de transport en commun, les ports et les infrastructures aéronautiques.

Artelia propose **des études de faisabilité, des conseils stratégiques et des services de gestion de projet**. Elle fournit également **des jumeaux numériques, des SIG, des services de planification de villes intelligentes et d'intégration de l'IoT**. Dans le domaine **des infrastructures sociales et communautaires**, Artelia soutient des projets dans les domaines de la santé, de l'éducation, du logement, de l'engagement des parties prenantes et de la préservation culturelle.

arteliagroup.com



Siège social à Toronto, Ontario, avec des bureaux partout au Canada



AtkinsRéalis est une société internationale d'ingénierie et de gestion de projets très présente au Canada. Dans le domaine de **l'ingénierie, de la conception et de la planification**, elle propose des services d'ingénierie civile, structurelle, mécanique et électrique, d'architecture, d'urbanisme et de BIM. Ses équipes pluridisciplinaires fournissent des solutions intégrées pour des projets d'infrastructure, d'énergie et de développement urbain.

Dans le domaine de **l'environnement et de la durabilité**, AtkinsRéalis fournit des services d'évaluation environnementale, d'assainissement, de planification de la résilience climatique et de conseil en matière d'ESG. Elle aide ses clients à atteindre leurs objectifs de durabilité et à se conformer à la réglementation grâce à des stratégies environnementales innovantes.

Dans le domaine de **l'énergie et des ressources**, AtkinsRéalis soutient les initiatives en matière d'énergies renouvelables, d'hydrogène, de nucléaire, de stockage par batterie, d'exploitation minière et de décarbonisation. Son expertise couvre la production d'énergie propre, l'extraction des ressources et la planification de la transition énergétique. Dans **le domaine des transports et de la mobilité**, AtkinsRéalis fournit des infrastructures ferroviaires, de transport en commun, routières, portuaires et aéronautiques. Son travail comprend le développement axé sur les transports en commun et les solutions de mobilité intégrées qui améliorent la connectivité urbaine.

Dans le domaine **du conseil et de la réalisation d'infrastructures**, AtkinsRéalis propose des services de conseil stratégique, des études de faisabilité, un soutien aux partenariats public-privé et la planification du cycle de vie des actifs. Ses services de conseil guident ses clients à travers des investissements complexes dans les infrastructures et des modèles de réalisation. Dans le domaine **des infrastructures numériques et intelligentes**, AtkinsRéalis fournit des services SIG, de planification de villes intelligentes et de modélisation prédictive, soutenant la conception d'infrastructures basées sur les données et l'innovation urbaine.

www.atkinsrealis.com



Siège social à Montréal, Québec, avec des bureaux partout au Canada



GHD Canada est une société multidisciplinaire d'ingénierie et de conseil en environnement qui offre des services dans plusieurs secteurs d'infrastructure. Dans le domaine de **l'ingénierie, de la conception et de la planification**, GHD fournit des solutions en génie civil, structurel, mécanique et électrique, en architecture, en urbanisme et en BIM. Ses équipes soutiennent le développement d'infrastructures pour des projets dans les domaines des transports, de l'eau, de l'énergie et des collectivités.

Dans le domaine de **l'environnement et de la durabilité**, GHD propose des évaluations environnementales, des services d'assainissement de sites, de planification de la résilience climatique et des services de conseil en matière d'ESG. Elle aide ses clients à atteindre leurs objectifs de durabilité et à se conformer aux exigences réglementaires.

Dans le domaine de **l'eau, des déchets et des services publics**, GHD conçoit des systèmes d'approvisionnement en eau, des installations de traitement des eaux usées, des infrastructures de gestion des eaux pluviales et des réseaux de services publics. Son expertise aide les municipalités et les industries à construire des systèmes d'approvisionnement en eau résilients et efficaces. Dans le domaine de **l'énergie et des ressources**, GHD contribue à l'intégration des énergies renouvelables, aux infrastructures hydrogènes, à l'ingénierie minière et aux stratégies de décarbonisation. Son travail soutient la transition énergétique et le développement des ressources au Canada.

Dans le domaine **des transports et de la mobilité**, GHD fournit des services de planification et d'ingénierie pour les infrastructures ferroviaires, de transport en commun, routières, de ponts et aéronautiques. Ses solutions de mobilité intégrées améliorent la connectivité et la qualité de vie en milieu urbain.

Dans le domaine **du conseil et de la réalisation d'infrastructures**, GHD propose des services de conseil stratégique, des études de faisabilité et des services de gestion de projets, aidant ainsi ses clients à s'y retrouver dans les investissements complexes en infrastructures et les modèles de réalisation.

www.ghd.com/en-ca



Siège social à Waterloo, en Ontario, avec des bureaux partout au Canada



Hatch est un cabinet international de conseil en ingénierie spécialisé dans les secteurs industriel et des infrastructures. Dans le domaine de **l'ingénierie, de la conception et de la planification**, Hatch fournit des services d'ingénierie civile, structurelle, mécanique et électrique, ainsi que des solutions de conception basées sur le BIM. Ses équipes multidisciplinaires soutiennent des projets d'infrastructure, d'énergie et de développement des ressources.

Dans le domaine de **l'eau, des déchets et des services publics**, Hatch conçoit et gère des systèmes d'approvisionnement en eau, des installations de traitement des eaux usées et des infrastructures de services publics. Son travail aide les clients municipaux et industriels à construire des systèmes d'approvisionnement en eau résilients.

Dans le domaine de **l'énergie et des ressources**, Hatch est active dans les initiatives liées aux énergies renouvelables, à l'hydrogène, au nucléaire, au stockage par batterie, à l'exploitation minière, à la métallurgie et à la décarbonisation. Son expertise couvre la production d'énergie propre, l'extraction des ressources et la planification de la transition énergétique.

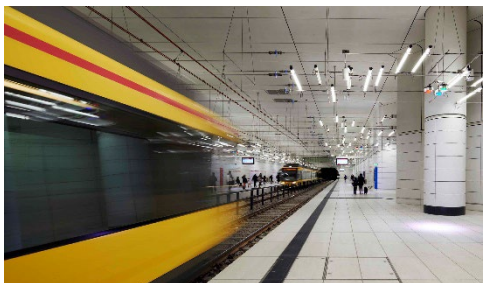
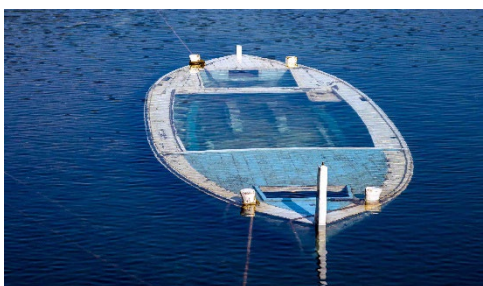
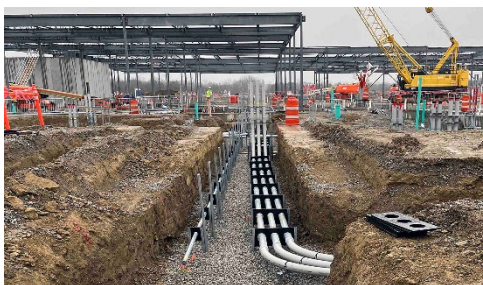
Dans le domaine **des transports et de la mobilité**, Hatch réalise des infrastructures routières, ferroviaires et de transport en commun. Ses solutions d'ingénierie améliorent la connectivité et la mobilité dans les réseaux urbains et régionaux.

Dans le domaine **du conseil et de la réalisation d'infrastructures**, Hatch propose des services de conseil stratégique, des études de faisabilité et la planification du cycle de vie des actifs. Ses services de conseil guident ses clients dans leurs investissements complexes en infrastructures et leur planification opérationnelle.

www.hatch.com



Siège social à Mississauga, en Ontario, avec des bureaux partout au Canada.



Stantec est une société internationale de conception et de conseil très présente au Canada. Dans le domaine de **l'ingénierie, de la conception et de la planification**, Stantec propose des services d'ingénierie civile, structurelle, mécanique et électrique, d'architecture, d'urbanisme et de BIM. Ses équipes multidisciplinaires soutiennent le développement des infrastructures dans les secteurs des transports, de l'eau, de l'énergie et des collectivités.

Dans le domaine de **l'environnement et de la durabilité**, Stantec fournit des services d'évaluation environnementale, d'assainissement, de planification de la résilience climatique et de conseil en matière d'ESG. Elle aide ses clients à atteindre leurs objectifs de durabilité et à se conformer à la réglementation.

Dans le domaine **de l'eau, des déchets et des services publics**, Stantec conçoit des systèmes d'approvisionnement en eau, des installations de traitement des eaux usées, des infrastructures de gestion des eaux pluviales et des réseaux de services publics. Son expertise aide les municipalités et les industries à construire des systèmes d'approvisionnement en eau résilients.

Dans le domaine **des transports et de la mobilité**, Stantec contribue aux infrastructures ferroviaires, de transport en commun, routières, de ponts et aéronautiques. Ses solutions de mobilité intégrées améliorent la connectivité et la qualité de vie en milieu urbain.

Dans le domaine **des infrastructures numériques et intelligentes**, Stantec propose des services SIG, de planification urbaine intelligente et de modélisation prédictive, soutenant ainsi la conception d'infrastructures basées sur les données et l'innovation urbaine. Dans le domaine **des infrastructures sociales et communautaires**, Stantec soutient des projets dans les domaines de la santé, de l'éducation, du logement et de l'engagement des parties prenantes qui renforcent la résilience et l'inclusivité des communautés.

www.stantec.com



Siège social à Edmonton, en Alberta, avec des bureaux partout au Canada.



WSP est une société internationale d'ingénierie et de services professionnels fortement implantée au Canada. Dans le domaine de **l'ingénierie, de la conception et de la planification**, WSP fournit des services d'ingénierie civile, structurelle, mécanique et électrique, d'architecture, d'urbanisme et de BIM. Ses équipes multidisciplinaires proposent des solutions intégrées pour des projets d'infrastructure, d'énergie et de développement urbain.



Dans le domaine de **l'environnement et de la durabilité**, WSP propose des services d'évaluation environnementale, d'assainissement, de planification de la résilience climatique et de conseil en matière d'ESG. Elle aide ses clients à atteindre leurs objectifs de durabilité et à se conformer à la réglementation.



Dans le **domaine de l'eau, des déchets et des services publics**, WSP conçoit des systèmes d'approvisionnement en eau, des installations de traitement des eaux usées, des infrastructures de gestion des eaux pluviales et des réseaux de services publics. Son expertise aide les municipalités et les industries à mettre en place des systèmes d'approvisionnement en eau résilients et efficaces. Dans **le domaine de l'énergie et des ressources**, WSP soutient les initiatives en matière d'énergies renouvelables, d'hydrogène, de nucléaire, d'exploitation minière et de décarbonisation. Son travail couvre la production d'énergie propre, l'extraction des ressources et la planification de la transition énergétique.



Dans le domaine **des transports et de la mobilité**, WSP fournit des infrastructures ferroviaires, de transport en commun, routières, portuaires et aéronautiques. Ses solutions de mobilité intégrées améliorent la connectivité et la qualité de vie en milieu urbain. Dans **le domaine du conseil et de la réalisation d'infrastructures**, WSP fournit des services de conseil stratégique, des études de faisabilité et la planification du cycle de vie des actifs. Dans **le domaine des infrastructures numériques et intelligentes**, WSP propose des jumeaux numériques, des SIG, des villes intelligentes et l'intégration de l'IoT. Dans le domaine **des infrastructures sociales et communautaires**, WSP soutient des projets dans les domaines de la santé, de l'éducation, du logement et de la préservation culturelle.



www.wsp.com/en-ca



Siège social à Montréal, Québec, avec des bureaux partout au Canada.

Contactez CCC

Communiquez avec nous directement ou
par l'intermédiaire d'un
consulat, ambassade ou
haut-commissariat

Corporation commerciale canadienne

350, rue Albert, bureau 1100
Ottawa (Ontario) Canada K1A 0S6
Tél. : 1-613-996-0034
Sans frais (Canada) : 1-800-748-8191
E : info@ccc.ca

www.ccc.ca